

【六菱ゴム総合製品案内】

# MAIN PRODUCTS

## MITSUBISHI RUBBER®

ゴムを活かし、加工を極め、  
快適な生活へと貢献します。





様々な要求にお応えして、当社独自のシールを幅広く納入しています。  
We can provide a wide variety of unique seals to meet all your needs.

# 製鉄 Steel Manufacturing

## 高炉設備

Blast Furnace Facility

■ JFEスチール(株)東日本製鉄所 千葉地区:高炉



**主要製品**

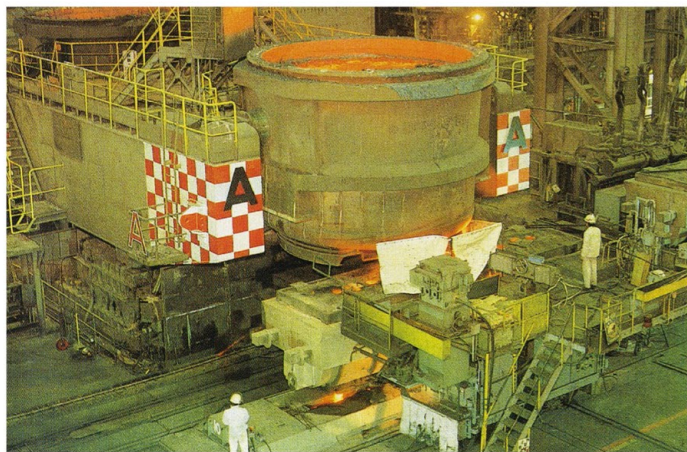
- ベルパッキン  
Bell packing
- ベルレス炉頂パッキン  
Bell-less furnace top packing
- ランスシール  
Lance seal

**製鉄設備用(高炉用ランスシール)**

For steelmaking (Lance seal for Blast Furnace)



■ 日本製鉄(株)大分製鉄所:連続铸造設備



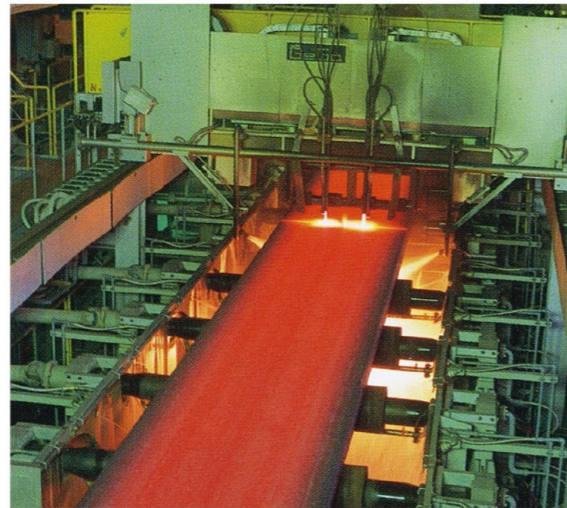
**主要製品**

- モールドO-リング  
Mold O ring
- テレスコピック  
Telescopic
- クッションブッシュ  
Cushion bush
- MV継手  
MV joint

## 連続铸造設備

Continuous Casting Machine

■ (株)神戸製鋼所:連続铸造設備

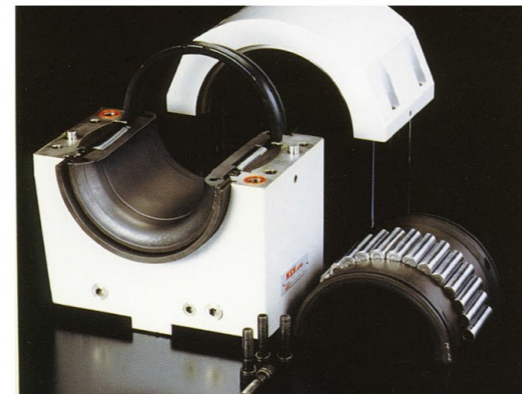


**主要製品**

- ヘキサダスターリング(DRT)  
Hexa-duster ring (DRT)
- ヘキサダストワイパー(DWT)  
Hexa-dust wiper (DWT)
- ヘキサプロップシール(PS)  
Hexa-prop seal (PS)
- ヘキサスプリットワイパー(SW)  
Hexa-split wiper (SW)
- リップパッキン(DL)  
Lip packing (DL)

## 特殊ベアリング用オイルシールも取り扱っております。

■ 日本精工(株):分割ベアリング



**主要製品**

- 2分割ベアリングシール  
Split bearing seal
- 密封ベアリングシール  
Sealed bearing seal

## 圧延設備(熱延工場)

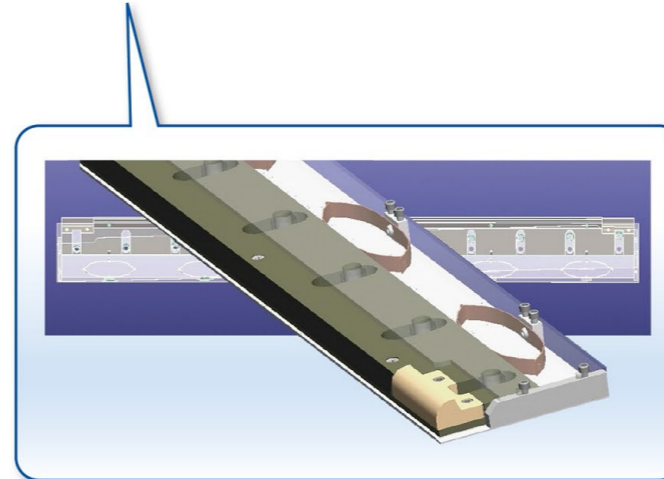
Rolling Equipment (Hot Strip Mill)

■ JFEスチール(株)東日本製鉄所 千葉地区:熱延工場

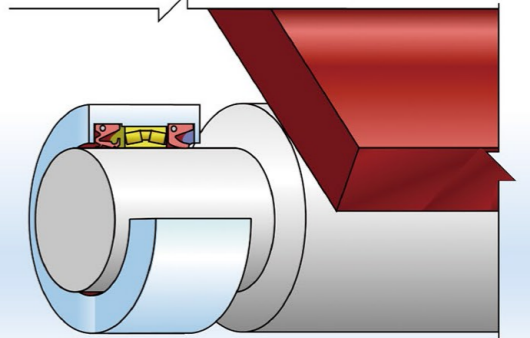


**主要製品**

- ヘキサダストワイパー(DWT)  
Hexa-dust wiper (DWT)
- スケールシール(WK)  
Scale seal (WK)
- W/Rシール  
W/R seal
- 水切りスクレーパ  
Draining scraper
- オイルシール(SG)  
Oil seal (SG)
- オーパスシール(OP)  
OPAS seal (OP)
- セパートシール(SP)  
Separt seal (SP)



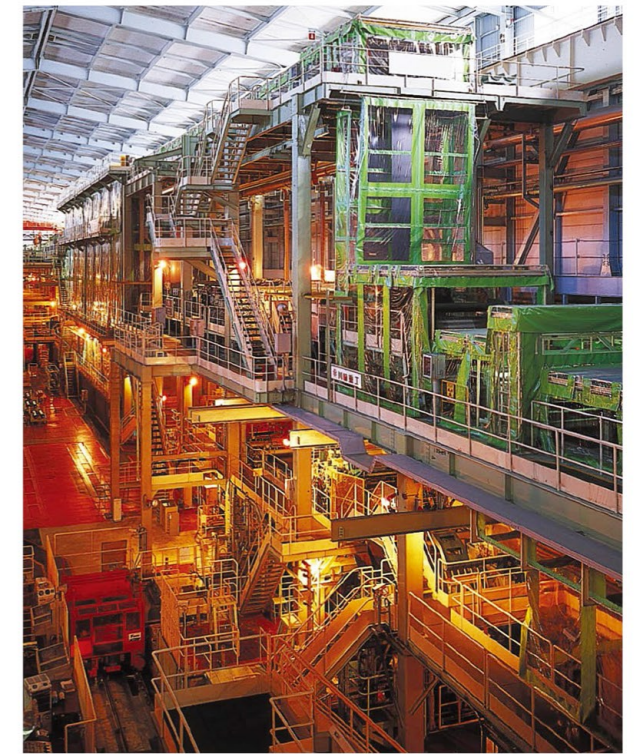
ベアリング保護用オイルシール・ダストシール実績例  
Usage example of oil seal and dust seal



## 電気亜鉛鍍金設備

Electro-Galvanizing Equipment

■ JFEスチール(株)西日本製鉄所 倉敷地区:電気亜鉛鍍金設備



**主要製品**

- ヘキサチューブシール  
Hexa tube seal
- 吸振ラバーシール  
Vibration absorbing seal
- エッジマスクシール  
Edge mask seal



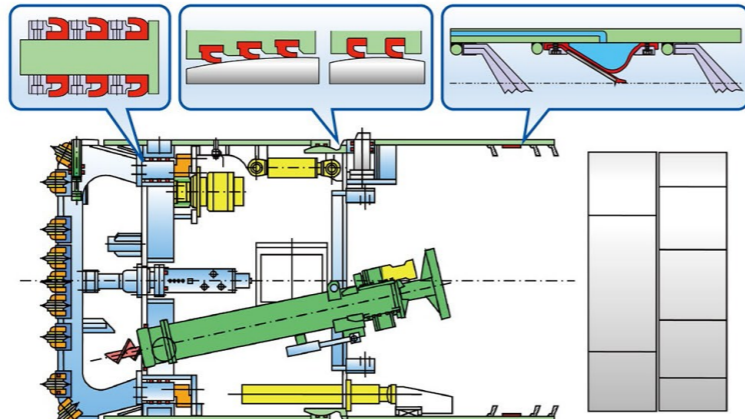
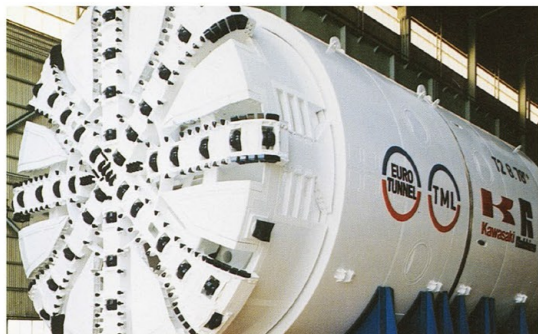
大口径品を中心に納入しています。  
We provide primarily large size products.

## 機械・プラント Machinery・Plant

円形型シールド機に欠かすことのできないダストシールはもちろん、止水効果の高いシールを自社開発し、お客様のニーズにお応えしています。

We have developed the dust seal for the circular shield machine and the cut-off wall seal with high performance strength, we always try to satisfy our customer's needs.

### 川崎重工業(株)φ8.78m英仏海峡トンネル用TBM

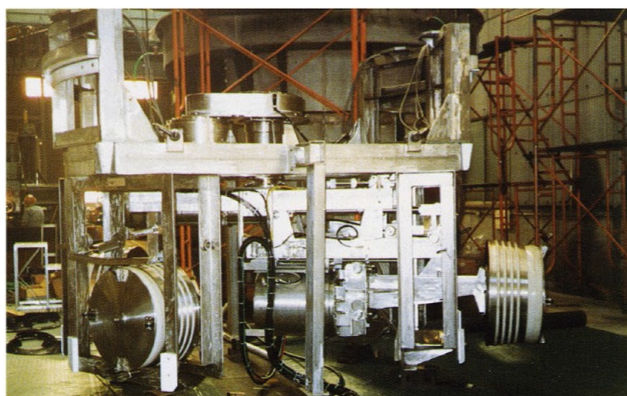


#### 主要製品

- VDシール  
VD seal
- エマージェンシーシール  
Emergency seal
- モルタルシール  
Mortar seal
- 耐圧ダストワイパー(DWH)  
Pressure-resistance dust wiper (DWH)

## 原子力発電 Nuclear Power Generation

### 三菱重工業(株)神戸造船所:R/V閉塞装置本体



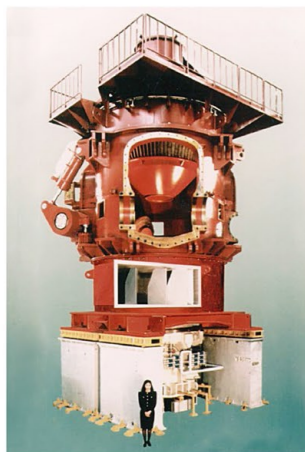
#### 主要製品

- ヘキサチューブシール  
Hexa tube seal
- ダブルカバーパッキン  
(プルトニウム保管容器)  
Double cover packing  
(plutonium storage container)
- プールゲートパッキン  
Pool gate packing
- R/Vノズルプラグ  
R/V nozzle plug
- D/Sゲートパッキン  
D/S gate packing
- S/Gノズルプラグ  
S/G nozzle plug

## 火力発電

### Thermal Power Generation

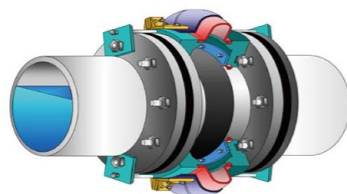
### 三菱重工業(株)長崎造船所:石炭粉砕機



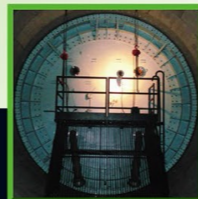
#### 主要製品

- スイングシール(SWS)  
Swing seal (SWS)
- ヘキサダストワイパー(DWT)  
Hexa dust wiper (DWT)
- ヘキサスプリットワイパー(SW)  
Hexa split wiper (SW)
- ダストシール  
Dust seal
- テーブル用シール  
Table seal

微粉炭からベアリングを守るダストシール・  
オイルシールを回転部・揺動部・摺動部に  
納入しております。



原子力の定期点検用製品や  
保管容器・輸送容器のパッキン等  
耐放射能用ゴムを納入しております。



製品に要求されるさまざまな振動、地震あるいは、複雑に変位する構造物の安全性を確保します。  
Providing all kinds of vibration resistance required by products and ensuring the safety of buildings  
against earthquakes and complex displacement forces.

## 土木 Civil Engineering Works

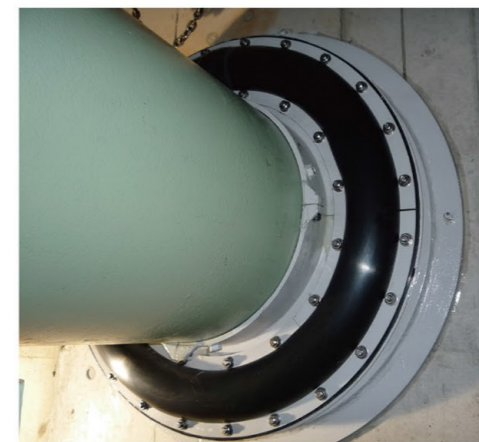
### ●新商品ラインナップ

インフラメンテナンス用製品を開発中です。社会に貢献する商品をご提供いたします。



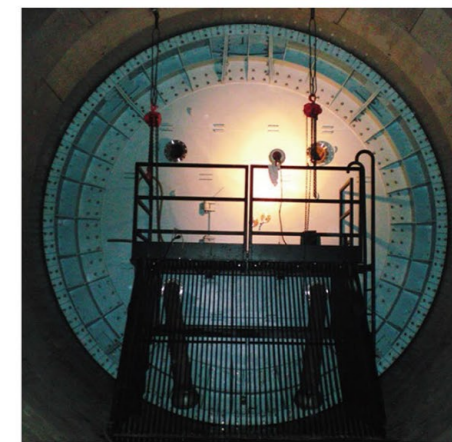
シールドア  
Shielddoor

重要設備を浸水から守るシールメー  
カーの水密扉。



ヘキサ・シールカバー  
Hexa seal cover

津波や集中豪雨から施設内への浸水を防止。



ヘキサゲートプラグ  
Hexa gate plug

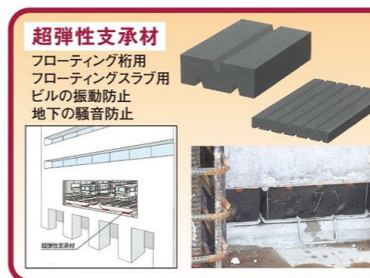
シールドトンネルにおける雨水幹線の暫定貯  
留や大雨増水時の逆流対策として管路を一時的  
に閉塞する大型プラグ。

### ●六菱ゴムのインフラ向け製品



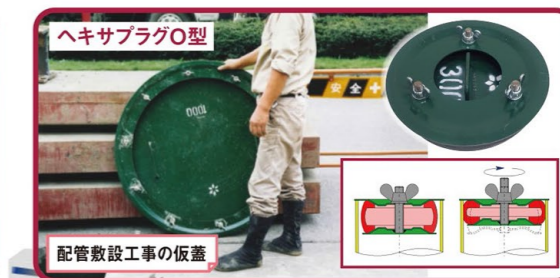
自在型シールMBK

高架橋の接合工  
(目地材)



超弾性支承材

フローティング桁用  
フローティングスラブ用  
ビルの振動防止  
地下の騒音防止



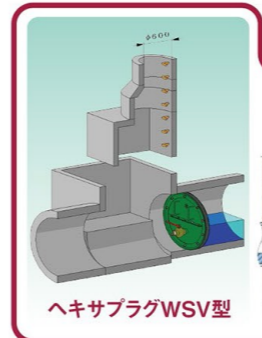
ヘキサプラグO型

配管敷設工事の仮蓋

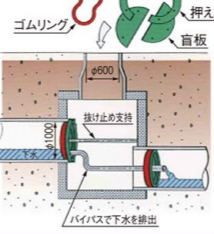


レールパッド

マクラギパッド



ヘキサプラグWSV型

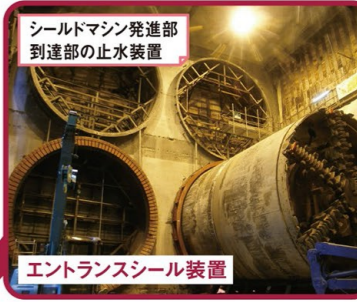


ゴムリング

押え板  
盲板

抜け止め支持

バイパスで下水を排出



シールドマシン発進部  
到達部の止水装置

エントランスシール装置



可とう継手(接頭工)

シールドトンネルと  
構築間の可とう継手



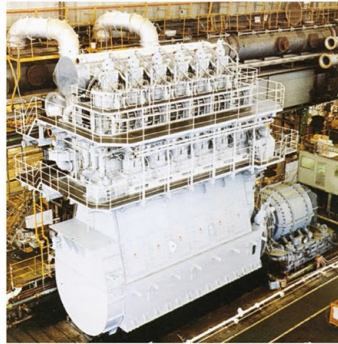
水中検査用船底プラグ~各種エンジン用耐熱Oリングまで納入しています。  
We deliver all kinds of products from ship bottom plugs for underwater survey to heat-resistant O-rings for various types of engines.

## 造船 Shipbuilding

ディーゼルエンジンの寿命伸長に貢献する特殊配合の弗素ゴム、シリコンゴムのOリングをはじめ、様々なシール、パッキンを製造しています。

We manufacture O-Rings of the special formula fluorine rubber and the silicon rubber that contribute to keeping a ship-building diesel engine in good condition, seals for packing, and other various seals.

### 三菱重工業(株)神戸造船所 UEC85LS ディーゼルエンジン

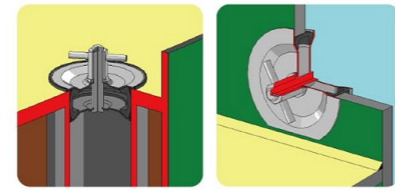


#### 主要製品

- 耐熱Oリング (スルザー、B&W、UEC)  
Heat resistance O ring (SULZER, B&W, UEC)
- 船底プラグ (UNDER WATER SARVEY)

#### ●新商品ラインナップ

各種サイズを在庫しております。



- スカッパープラグ
- ドレンプラグ

#### ●新改良型船底プラグ

特許品



### ●LNG船 三井造船(株)千葉事業所建造 LNGキャリアー



#### 主要製品

- ハッチカバーリップパッキン  
Hatch cover lip packing
- エキスパンションドームシール (LNG船・LPG船用)  
Expansion dome seal (for LNG/LPG ship)
- ダイヤフラムガスケット (LPG船用)  
Diaphragm gasket (for LPG ship)

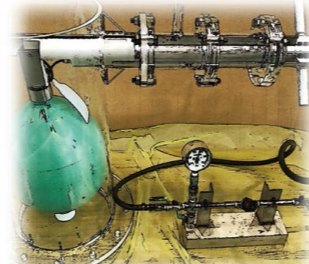
#### エキスパンションドームシール



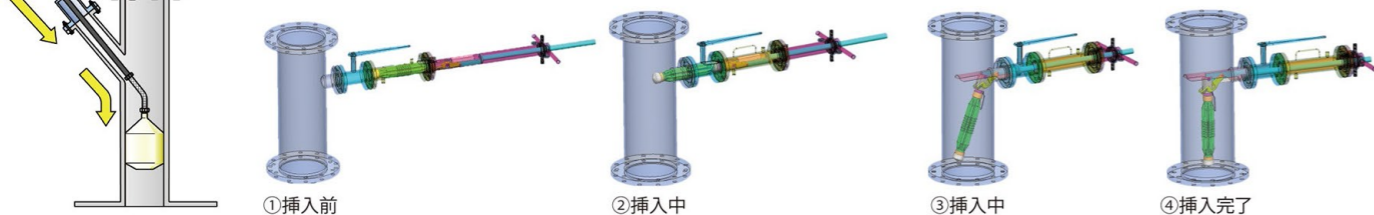
1975年より納入を開始したLNG船・LPG船用エキスパンションドームシールやダイヤフラムガスケットは180隻を超える納入実績があります。その後のアフターサービスとして劣化調査を100隻以上実施済、50隻以上の修繕工事を全世界で展開しております。

### ●新商品 船用バルーン 特許品

高耐圧のバルーンを開発いたしました。マイナス162度のガスを止める特殊ゴムと耐圧を保持する当社独自の構造にて特許を取得。今後、様々な場所へのバルーンご提供を予定しています。



#### ISOLATION BALLOON 作動イメージ ISOLATION BALLOON Type-II



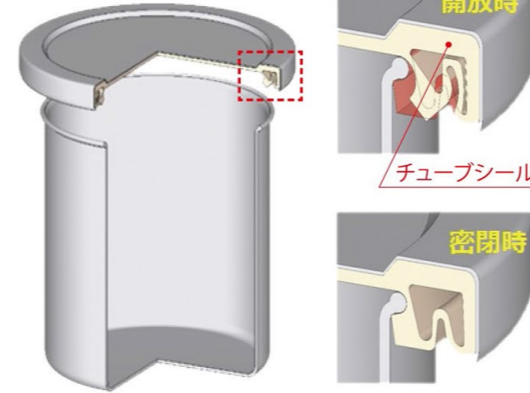
製薬関係の設備、品質改善、省力化に寄与する商品を新たにラインナップ  
Product lineup that will improve quality and save energy for medical equipment

## 製薬関連商品 Medical Equipment

### ●新たなラインナップ

#### バンドレス気密容器システム BLAT 特許品

BLAT, a patented band-less airtight container system  
クランプバンドに代わる新たな密閉構造  
A new sealed structure as an alternative to a clamp band



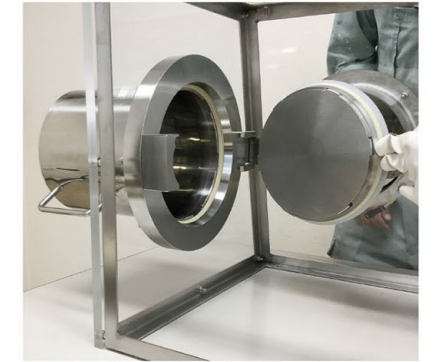
#### フィルター交換装置

Filter replacing device  
へパフィルター交換用、  
国産のプッシュ装置  
A domestically produced pushing device for replacing HEPA filters



#### RTP装置 特許品

Patented RTP device



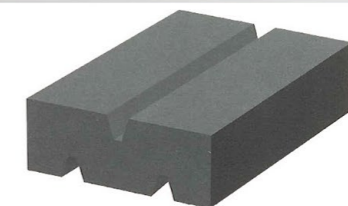
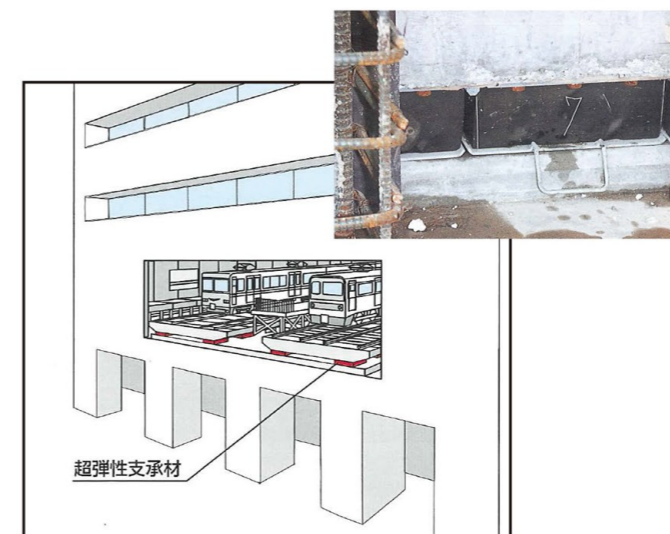
振動・騒音の防止に効果を上げている線形バネ定数を有した当社オリジナルのパッドや支承を納入しています。  
We deliver original pads and bearings with linear spring coefficients that raise the bar on the effective prevention of vibration and noise..

## 軌道 Rail Tracks

#### 振動・騒音を低減するパッド

Pad that reduces vibration and noise

- 線形バネ定数を持っています。 It has a linear spring constant.
- 防振・防音効果が大きい。 Vibration-proof and sound-proof
- 寿命が長い。 Long lifespan
- 施工が簡単。 It can be installed easily.

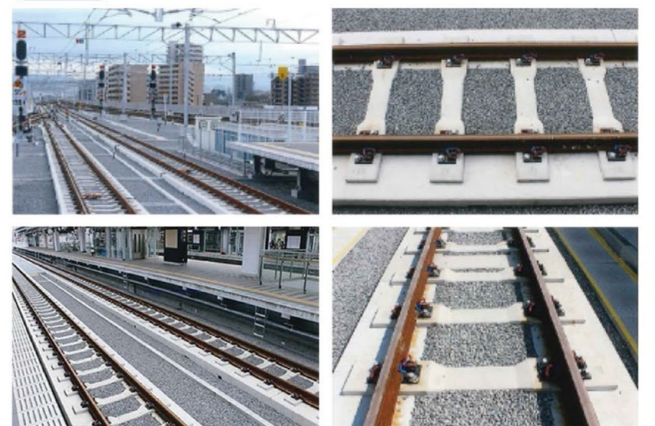


超弾性ゴム支承材  
Hyper-elastic rubber bearing material



レールパッド  
Rail pad

#### 施工例





グループ三社一体となり、より幅広いお客様のニーズにお応えします。  
Bringing together the combined power of three group companies, we meet a wider range of customer needs.

# グループ会社のご案内 Information on Group Companies



## 日本ヴィクトリック株式会社 VICTAULIC®

### パイプ用継手のトップメーカー

Top manufacturer of pipe joints

日本ヴィクトリック株式会社は、ヴィクトリックの商号で、汎用継手ヴィクトリックジョイントをはじめ、各種ヴィクトリック型伸縮可撓継手及び補修継手を販売している管継手のトップメーカーです。その活動のフィールドは、官公庁、電力、重工、造船業など多方面に広がっており、皆様から高い評価を得ております。今後も特殊技術を生かした新製品開発を積極的に行い、豊かな未来を築くため邁進しています。

Japan VICTAULIC® incorporated company is the trade name of a VICTAULIC®, and is the biggest manufacturer of the pipe joint which began general-purpose joint, Victaulic joint, and has published various VICTAULIC® type flexible joints and the repair joint. Government and municipal offices, electric power, heavy industry, the shipbuilding industry, etc. have broad developed in many fields, and, as for the field of the activity, high evaluation has been obtained from you.

It is striving in order to perform positively new product development in which special technology was employed efficiently and to continue to build the rich future.

### 省力化

#### ヴィクトリックジョイント

## SVLG

スーパーヴィックロック



### コンパクト化

#### 短面間フランジアダプター



### 遠隔管理

#### 伸縮可とう継手用変位計測装置

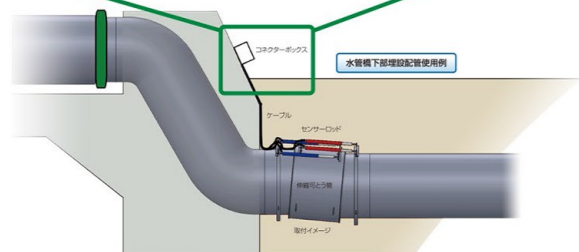
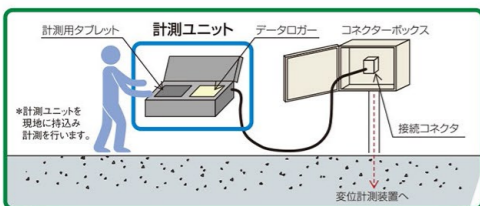
## VICSENSOR® II

ヴィクセンサーII

災害時に管路の状況を早期に把握出来ます。

通常時においても管路の変位を容易に把握出来ます。

- 設置目的**
- ①地震等の災害に際し、伸縮可とう継手の伸縮量と偏心量を的確に知ることで、迅速、且つ的確な対策を行う。
  - ②伸縮可とう継手の伸縮量と偏心量の現状、更に、地盤沈下や浮き上りの現状を的確に知ることで、耐震化促進の基礎データとして活用する。
  - ③変位計測結果に基づき、中長期的に補強計画の優先順位を策定する。



#### 耐震目地伸縮可とう継手

## VKRH型



### 耐震補強対策

## リペアースリーブ



## 株式会社ジャビコ JAVICO Ltd.

日本ヴィクトリック、六菱ゴムのグループ三社が一体となり、お客様のBest Partnerとなります。

### ジャビコは3つの顔をもつ、お客様に寄り添った会社です。

Javico is a customer-oriented company that has three facets.

商社の顔………グループ会社の製品販売をはじめ、自動車の販売から部品調達まで幅広い仕入れネットワークで迅速に対応します。

製缶・铸件会社の顔……難易度の高い製品製作・自社配合材料の製品製作。劣化した製品のスケッチ～再生加工までお客様の要求に協力致します。工事会社の顔………日本ヴィクトリック株式会社の製品の取付工事や補強工事。現地調査を行いインフラメンテナンスでの社会貢献を行っています。

Facet as a trading company: We sell products of our group companies and automobiles, and procure parts swiftly with a broad network.

Facet as a canning and casting company: We manufacture difficult-to-produce products and originally blended materials. We also deal with requests from customers for processes ranging from product design to recycling.

Facet as a construction company: We install and reinforce products of the Victaulic Company of Japan. We conduct on-site surveys, contributing to society through infrastructure maintenance.

### 商社部門 Trading Section

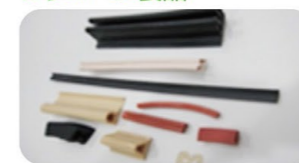
#### ・シリコン商品

自転車、電気・電子、医療、住宅、土木と幅広い分野で使用される、有機性と無機性を兼ね備えたユニークな化学材料です。シール材やコンパウンドなど、さまざまな形態でご提供しています。

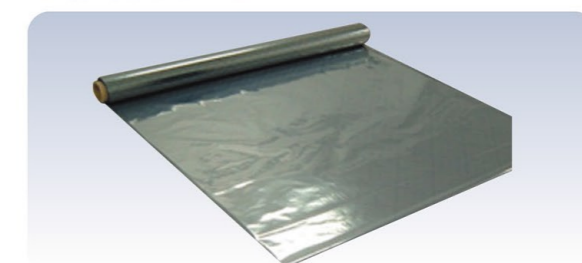
#### 建築用シリコン



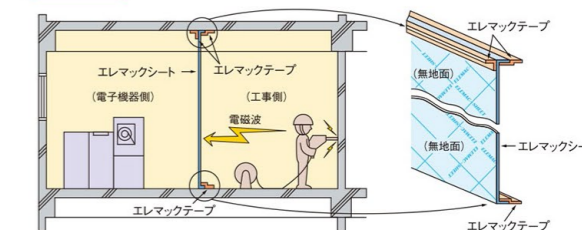
#### シリコン製品



#### ・エレマックシート



#### 使用例



### 鑄造品製造・販売部門 Casting manufacturing and Sales Section

#### ・製鉄所向け製品紹介

製鉄、電力、産業機械などの製造プラントにおける、摩擦、腐食、劣化を原因とする設備の能力低下に対応し、その再生にご協力いたします。また、お客様の仕様図面に基づいた製作もいたします。



### 施工部門 Construction Section

#### ・製鉄所向け製品紹介

日本ヴィクトリック株式会社の耐震補強及び補修継手を使用し、上下水道継手部の漏水補修や耐震補強工事、又、コンクリート構造物の目地部の耐震補強工事を行っております。

#### 耐震補強・漏水補修工事設置例

【施工前】  
伸縮管許容性能(偏心)超過



【施工後】  
RSW型で耐震化  
今後の伸縮・偏心変位に追随  
※不断水で施工可能です。

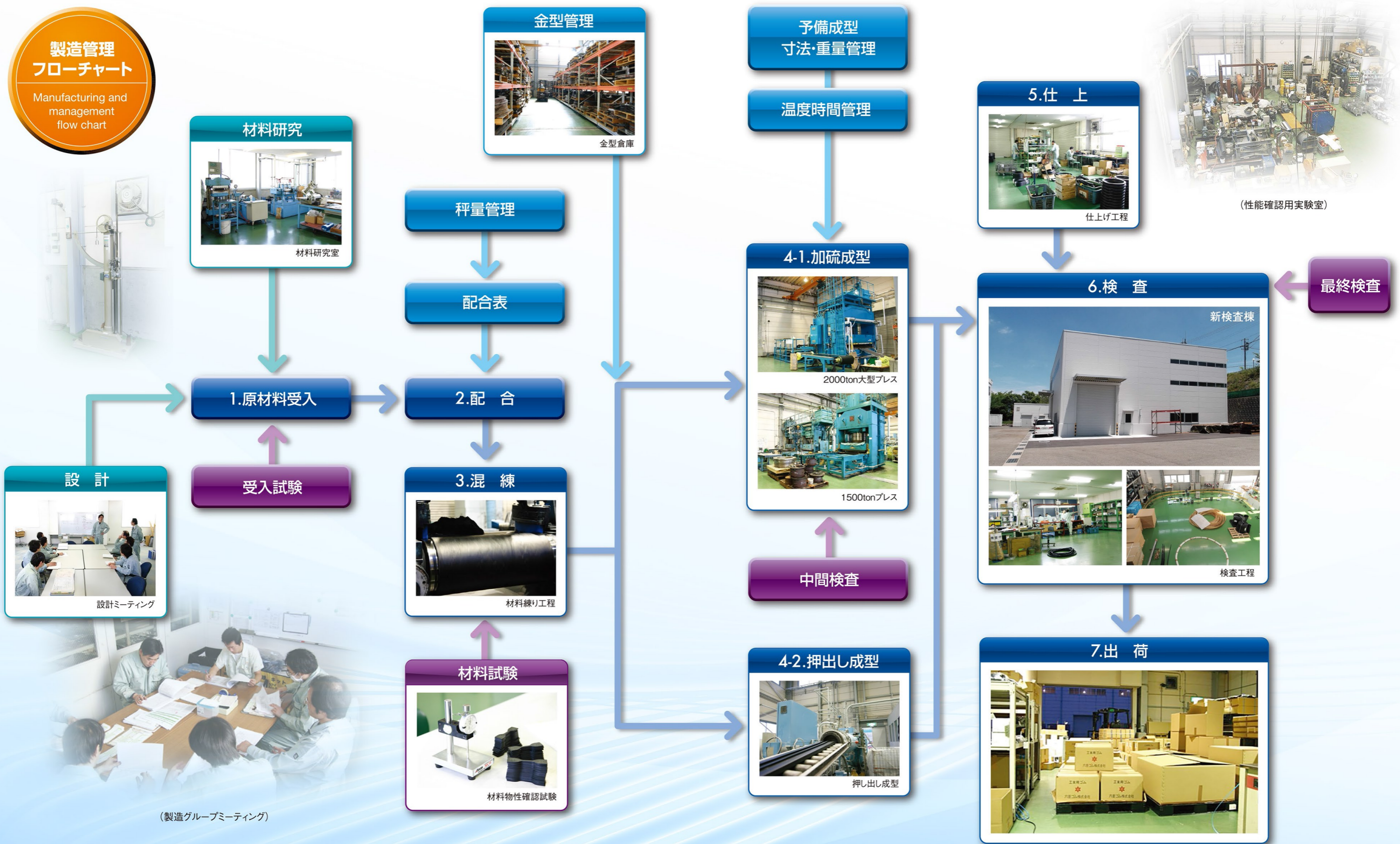




お客様の要求にお応えする為、新設計・新技術・性能確認試験を行い、より満足のいく製品を追求いたします。  
 To be able to meet customers' requirements, we implement new designs, new techniques, and performance verification tests in the pursuit of products that deliver greater customer satisfaction.

# 製造・管理システム Our production and management system.

**製造管理  
フローチャート**  
 Manufacturing and management flow chart





# 六菱ゴム株式会社



私たちはお客様に「安心・安全」な製品をご提供いたします。

大阪本部 (ISO取得)	〒530-0003 大阪市北区堂島2丁目1番31号(京阪堂島ビル10階)	TEL (06)-6344-3555(代)	FAX (06)-6344-5660
本社・工場 (ISO取得)	〒651-2228 神戸市西区見津が丘2丁目3番地5	TEL (078)-995-3331(代)	FAX (078)-995-3332
東京支社 (ISO取得)	〒106-0032 東京都港区六本木1丁目8番7号(MFPR 六本木麻布台ビル7階)	TEL (03)-5114-8551(代)	FAX (03)-5114-8552
福岡支社 (ISO取得)	〒804-0003 北九州市戸畑区中原新町2番1号(北九州テクノセンタービル905号室)	TEL (093)-873-5606	FAX (093)-873-5617
名古屋営業所	〒460-0002 名古屋市中区丸の内2丁目20番25号(メットライフ名古屋丸の内ビル3階)	TEL (052)-223-0202	FAX (052)-223-8256
大分営業所 (ISO取得)	〒870-0912 大分市原新町6番15号(さくらビル5階)	TEL (097)-556-5615	FAX (097)-556-5711
木更津営業所	〒292-0805 千葉県木更津市大和3丁目4番3号(グランポート木更津303号室)	TEL (0438)-20-1600	FAX (0438)-97-7336
神戸分室	〒653-0038 神戸市長田区若松町9丁目1番30号	TEL (078)-641-5681(代)	FAX (078)-641-5033

# MITSUBISHI RUBBER CO., LTD.

Osaka Main Office (ISO Certified)	Keihandoujima Building 10F, 2-1-31, Doujima, Kita-ku Osaka 530-0001	TEL +81-6-6344-3555(Key Number)	FAX +81-6-6344-5660
Headquarter and Plant (ISO Certified)	2-3-5, Mitsugaoka, Nishi-ku, Kobe 651-2228	TEL +81-78-995-3331(Key Number)	FAX +81-78-995-3332
Tokyo Branch (ISO Certified)	MFPR Roppongiabudai Building 7F, 8-7, Roppongi 1-Chome Minato-ku, Tokyo 106-0032	TEL +81-3-5114-8551(Key Number)	FAX +81-3-5114-8552
Fukuoka Branch (ISO Certified)	Kitakyushu Techno Center Building No.905, 2-1, Nakabaru shinmachi, Tobata-ku, Kitakyushu, Fukuoka 804-0003	TEL +81-93-873-5606	FAX +81-93-873-5617
Nagoya Sales Office	Metlife Nagoya-Marunouchi Building 3F, 2-20-25, Marunouchi, Naka-ku, Nagoya 460-0002	TEL +81-52-223-0202	FAX +81-52-223-8256
Oita Sales Office (ISO Certified)	Sakura Building 5F, 6-15, Harushinmachi, Oita 870-0912	TEL +81-97-556-5615	FAX +81-97-556-5711
Kisarazu Sales Office	Grandport Kisarazu No.303, 3-4-3, Yamato, Kisarazu-City, Chiba 292-0805	TEL +81-438-20-1600	FAX +81-438-97-7336
Kobe Liaison Office	9-1-30, Wakamatsu-cho, Nagata-ku, Kobe 653-0038	TEL +81-78-641-5681(Key Number)	FAX +81-78-641-5033